

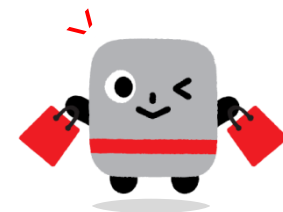


# 玉21 二子玉川駅～上野毛駅～東京医療センター系統新設のお知らせ

本日も東急バスをご利用いただきましてありがとうございます。

週末は二子でお買い物!!

**2017年4月1日(土)より、二子玉川駅から東京医療センター間を結ぶバス路線を以下のとおり新設いたします**ので、より一層のご利用をお願いいたします。



・**運行概要**

**土曜・休日ダイヤの日中時間帯のみ運行**

・**所要時分**

約23分 ※平常時の場合

・**普通運賃**

IC216円・現金220円

・**路線図**(主要停留所のみ記載)



・**玉21 運行時刻**

時刻	二子玉川駅7番のりば発 東京医療センター行き		東京医療センター1番のりば発 二子玉川駅行き	
	土曜	休日	土曜	休日
10	50		51	
11	20	05 40	36	15 40
12	05 35	05 42	06 46	17 50
13	15 50	15 52	21	25 50
14	30	17 53	01 36	26
15	05 40	29	08 43	01 37
16	15 55	05 40	23 57	12 50

